



# OCTA PAC

OCTA PAC | OCTA PAC



## PARTNERS



## INDICE Index Index

### OCTA PAC

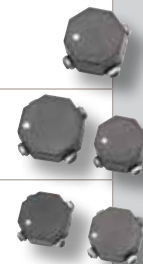
Octa Pac | Octa Pac

### OCTA PAC PLUS

Octa Pac Plus | Octa Pac Plus

### ECONO PAC

Econo Pac | Econo Pac



## INFORMAZIONI GENERALI General Information Informations Générales

- Componente magnetico in SMD che può essere utilizzato come un singolo o come una coppia di induttori oppure come trasformatore 1:1 che può provvedere ad un isolamento tra due avvolgimenti.
- OCTA-PAC sono progettati per funzionare a frequenze alte e con piccole perdite del Nucleo MPP (Molypermalloy powder)
- OCTA-PAC PLUS (CTC xxx - 1A) offre alti valori di corrente ed alta densità di flusso di saturazione in quanto realizzati con materiale Amorfo che OCTA PAC e ECONO-PAC non raggiungono.
- ECONO-PAC (CTX xxx - 1P) è la versione a basso costo
- Surface mount magnetics that can be used as single or coupled inductors or 1:1 transformers that provide isolation between two windings
- OCTA-PAC's are designed around high frequency, low loss MPP core material
- OCTA-PAC PLUS's offer higher current ratings and higher saturation flux densities than OCTA-PAC and ECONO-PAC, Amorphous metal core material
- ECONO-PAC's are a lower cost version of OCTA-PAC's offering high saturation flux density, Powder Iron core material
- Composant magnétique SMD, montage en surface, qui peut être utilisé comme une inductance simple ou couplée ou comme transformateur 1: 1 qui peut fournir une isolation entre les deux enroulements.
- Les OCTA -PAC sont conçus pour fonctionner à des hautes fréquences, avec de faibles pertes de Noyau MPP (poudre Molypermalloy).
- Les OCTA-PAC PLUS (CTC xxx - 1A), fabriqués avec des matériaux de noyau en métal amorphe, fournissent des valeurs élevées de courant et une forte densité de flux de saturation que n'atteignent pas les OCTA PAC et ECONO -PAC.
- Les ECONO-PAC (CTX xxx - 1P) sont une version à bas coût de l'offre OCTA-PAC, densité de flux de saturation élevée, matériau du noyau en poudre de fer.

## VANTAGGI Advantages Avantages

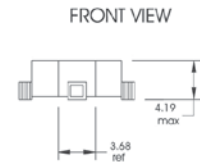
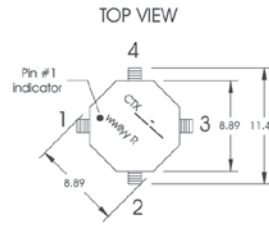
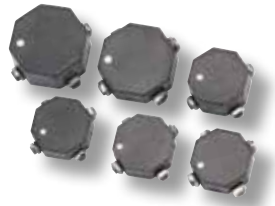
- **Montaggio con 4 terminali**  
Secure 4 Terminal Mounting  
*4 bornes de montage*
- **Induttanza versatile per combinazioni in serie e parallelo**  
Inductor more versatile inductance combination by series or parallel connections  
*Inductance polyvalente - combinaison pour connexions en série ou en parallèle*

## APPLICAZIONI Applications Applications

- **Converter DC:DC**  
DC converters | *Convertisseurs DC-DC*
- **Pannelli LCD**  
LCD panels | *Panneaux LCD*
- **Filtri antidisturbo**  
Noise filter | *Filtres anti-bruit*
- **Trasformatori 1:1 isolamento 300 Vdc Flyback e Sepic**  
Transformer 1:1 300 Vdc isolation, Flybac and Sepic  
*Transformateurs 1:1 isolation 300 Vdc, Flybac et Sepic*

# OCTA PAC

Octa Pac | Octa Pac



## SERIE CTX1-1P-1A CTX1-1P-1A Series | Séries CTX1-1-1A

### Dimensioni

11,43x8,89x4,19

### Induttanza

0,40µH ~ 1210µH

### Corrente in parallelo

0,22A ~ 10A

### Corrente in serie

0,11A ~ 4,98A

### Temperatura di esercizio

-40°C ~ +125°C

### Dimensions

11,43x8,89x4,19

### Inductance

0,40µH ~ 1210µH

### Current Parallel

0,22A ~ 10A

### Corrente Series

0,11A ~ 4,98A

### Operating Temperature

-40°C ~ +125°C

### Dimensions

11,43x8,89x4,19

### Inductance

0,40µH ~ 1210µH

### Current en parallèle

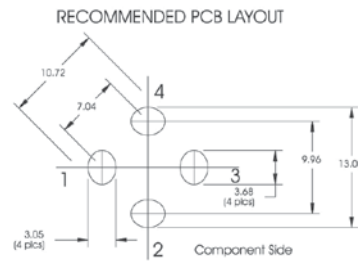
0,22A ~ 10A

### Current en série

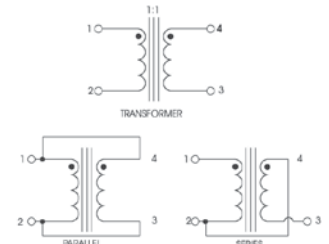
0,11A ~ 4,98A

### Température de travail

-40°C ~ +125°C



### SCHEMATIC



Code	Induttanza a circuito aperto µH ±20% Open Circuit Inductance µH ±20% Inductance à circuit ouvert µH ±20%	Corrente massima Adc Full Load Current Adc Courant max. Adc	DCR max (Ω) DCR max (Ω) DCR max (Ω)
<b>OCTA PAC</b>			
<b>Parallelo</b>			
ZICTX0.47-1-R	0,40	5,50	0,005
ZICTX0.68-1-R	0,63	4,50	0,006
ZICTX1-1-R	0,90	4,20	0,007
ZICTX2-1-R	2,03	4,10	0,010
ZICTX5-1-R	4,90	2,30	0,030
ZICTX8-1-R	8,10	2,00	0,039
ZICTX10-1-R	10,00	1,90	0,044
ZICTX15-1-R	14,40	1,10	0,080
ZICTX20-1-R	19,60	1,00	0,146
ZICTX25-1-R	25,60	0,74	0,167
ZICTX33-1-R	32,40	0,72	0,293
ZICTX50-1-R	50,63	0,64	0,365
ZICTX68-1-R	67,60	0,54	0,516
ZICTX100-1-R	99,23	0,44	0,784
ZICTX150-1-R	148,23	0,38	0,965
ZICTX200-1-R	202,50	0,37	1,142
ZICTX300-1-R	302,50	0,22	1,431
<b>OCTA PAC PLUS</b>			
<b>Parallelo</b>			
ZICTX0.47-1P-R	0,42	5,50	0,005
ZICTX0.68-1P-R	0,60	5,10	0,006
ZICTX1-1P-R	1,07	4,50	0,008
ZICTX2-1P-R	2,02	3,40	0,013
ZICTX5-1P-R	4,83	2,00	0,040
ZICTX8-1P-R	8,08	1,80	0,052
ZICTX10-1P-R	9,62	1,70	0,057
ZICTX15-1P-R	15,03	1,40	0,087
ZICTX20-1P-R	20,46	1,00	0,158
ZICTX25-1P-R	25,40	0,96	0,177
ZICTX33-1P-R	32,33	0,80	0,250
ZICTX50-1P-R	50,52	0,70	0,316
ZICTX68-1P-R	68,40	0,66	0,373
ZICTX100-1P-R	99,01	0,54	0,557
ZICTX150-1P-R	150,72	0,44	0,844
ZICTX200-1P-R	198,41	0,36	1,208
ZICTX300-1P-R	299,87	0,32	1,525
<b>ECONOPAC</b>			
<b>Parallelo</b>			
ZICTX0.33-1A-R	0,402	10,0	0,0037
ZICTX0.68-1A-R	0,752	9,0	0,0046
ZICTX1-1A-R	1,18	7,26	0,007
ZICTX2-1A-R	2,30	5,64	0,012
ZICTX5-1A-R	4,70	4,27	0,02
ZICTX8-1A-R	7,94	3,37	0,033
ZICTX10-1A-R	10,58	2,84	0,046
ZICTX15-1A-R	15,23	2,07	0,087
ZICTX20-1A-R	20,73	1,71	0,127
ZICTX25-1A-R	24,86	1,46	0,173
ZICTX33-1A-R	34,26	1,22	0,249
ZICTX50-1A-R	51,18	0,99	0,381
ZICTX68-1A-R	67,87	0,92	0,437
ZICTX100-1A-R	99,45	0,74	0,686
ZICTX150-1A-R	147,4	0,67	0,832
ZICTX200-1A-R	198,6	0,62	0,963
ZICTX300-1A-R	300,8	0,56	1,181

Induttanza a circuito aperto µH ±20% Open Circuit Inductance µH ±20% Inductance à circuit ouvert µH ±20%	Corrente massima Adc Full Load Current Adc Courant max. Adc	DCR max (Ω) DCR max (Ω) DCR max (Ω)
<b>Series</b>		
1,6	2,75	0,200
2,5	2,25	0,240
3,6	2,10	0,280
8,1	2,05	0,400
19,6	1,15	0,122
32,4	1,00	0,157
40,0	0,95	0,176
57,6	0,55	0,319
78,4	0,50	0,583
102,4	0,37	0,668
129,6	0,36	1,171
202,5	0,32	1,461
270,4	0,27	2,064
396,9	0,22	3,137
592,9	0,19	3,861
810	0,19	4,567
1210	0,11	5,724
<b>Series</b>		
1,67	2,75	0,021
2,40	2,55	0,025
4,28	2,25	0,032
8,08	1,70	0,054
19,31	1,00	0,161
32,33	0,90	0,207
38,48	0,85	0,227
60,12	0,70	0,348
81,83	0,50	0,634
101,60	0,48	0,708
129,32	0,40	1,001
202,07	0,35	1,263
273,61	0,33	1,490
396,06	0,27	2,227
602,87	0,22	3,376
793,65	0,18	4,831
1199,46	0,16	6,100
<b>Series</b>		
1,61	4,98	0,0150
3,01	4,48	0,0185
4,70	3,63	0,0282
9,21	2,82	0,047
18,80	2,13	0,082
31,77	1,69	0,130
42,30	1,42	0,183
60,91	1,03	0,348
82,91	0,86	0,507
99,45	0,73	0,693
137,1	0,61	0,995
204,7	0,49	1,524
271,5	0,46	0,174
397,8	0,37	2,745
589,6	0,33	3,329
794,3	0,31	3,854
1203	0,28	4,726



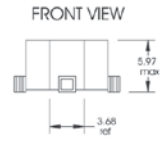
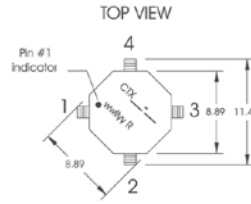
1100 pz  
1100 pcs  
1100 pces



60 giorni  
60 days  
60 jours

# OCTA PAC

Octa Pac | Octa Pac



## SERIE CTX2-2P-2A

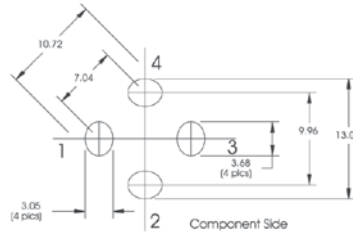
CTX2-2P-2A Series | Série CTX2-2P-2A

**Dimensioni**  
11,43x8,89x5,97  
**Induttanza**  
0,284μH ~ 1215μH  
**Corrente in parallelo**  
0,38A ~ 10,9A  
**Corrente in serie**  
0,19A ~ 5,47A  
**Temperatura di esercizio**  
-40°C ~ +125°C

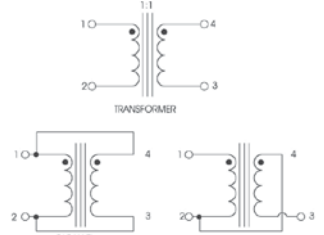
**Dimensions**  
11,43x8,89x5,97  
**Inductance**  
0,284μH ~ 1215μH  
**Current Parallel**  
0,38A ~ 10,9A  
**Current Series**  
0,19A ~ 5,47A  
**Operating Temperature**  
-40°C ~ +125°C

**Dimensions**  
11,43x8,89x5,97  
**Inductance**  
0,284μH ~ 1215μH  
**Courant en parallèle**  
0,38A ~ 10,9A  
**Courant en série**  
0,19A ~ 5,47A  
**Température de travail**  
-40°C ~ +125°C

### RECOMMENDED PCB LAYOUT



### SCHEMATIC



Code	Induttanza a circuito aperto μH ±20%	Corrente massima Adc	DCR max (Ω)
------	--------------------------------------	----------------------	-------------

OCTA PAC			
Parallelo			
ZICTX0.47-2-R	0,42	6,50	0,005
ZICTX0.68-2-R	0,75	5,50	0,006
ZICTX1-2-R	1,18	4,60	0,007
ZICTX2-2-R	2,30	4,50	0,100
ZICTX5-2-R	4,70	3,00	0,210
ZICTX8-2-R	7,49	2,60	0,270
ZICTX10-2-R	10,58	2,50	0,310
ZICTX15-2-R	15,23	1,70	0,590
ZICTX20-2-R	20,73	1,30	0,107
ZICTX25-2-R	24,86	1,00	0,117
ZICTX33-2-R	31,77	1,40	0,105
ZICTX50-2-R	51,18	0,92	0,210
ZICTX68-2-R	67,87	0,78	0,303
ZICTX100-2-R	99,45	0,63	0,457
ZICTX150-2-R	147,39	0,43	0,560
ZICTX200-2-R	198,58	0,39	0,796
ZICTX300-2-R	300,80	0,38	1,231

OCTA PAC PLUS			
Parallelo			
ZICTX0.47-2P-R	0,54	5,90	0,006
ZICTX0.68-2P-R	0,85	5,40	0,007
ZICTX1-2P-R	1,22	5,00	0,008
ZICTX2-2P-R	2,18	3,90	0,014
ZICTX5-2P-R	4,90	2,50	0,032
ZICTX8-2P-R	7,65	2,30	0,040
ZICTX10-2P-R	9,83	2,10	0,045
ZICTX15-2P-R	14,99	1,60	0,085
ZICTX20-2P-R	19,58	1,50	0,097
ZICTX25-2P-R	24,79	1,40	0,109
ZICTX33-2P-R	32,67	1,30	0,126
ZICTX50-2P-R	49,10	0,82	0,305
ZICTX68-2P-R	68,85	0,76	0,362
ZICTX100-2P-R	99,14	0,62	0,541
ZICTX150-2P-R	148,10	0,56	0,665
ZICTX200-2P-R	201,59	0,46	0,951
ZICTX300-2P-R	300,42	0,42	1,176

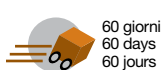
EGONOPAC			
Parallelo			
ZICTX0.33-2A-R	0,284	10,90	0,850
ZICTX0.68-2A-R	0,675	9,40	1,280
ZICTX1-2A-R	1,26	8,22	1,710
ZICTX2-2A-R	1,98	6,74	2,140
ZICTX5-2A-R	5,06	4,34	3,420
ZICTX8-2A-R	7,90	3,50	4,270
ZICTX10-2A-R	11,38	2,89	5,130
ZICTX15-2A-R	15,48	2,69	5,980
ZICTX20-2A-R	20,22	2,24	6,840
ZICTX25-2A-R	25,60	1,89	7,690
ZICTX33-2A-R	34,84	1,56	8,970
ZICTX50-2A-R	49,38	1,28	10,700
ZICTX68-2A-R	66,44	1,07	12,400
ZICTX100-2A-R	102,38	0,75	15,400
ZICTX150-2A-R	152,9	0,68	18,800
ZICTX200-2A-R	197,5	0,64	21,400
ZICTX300-2A-R	303,7	0,58	26,500

Induttanza a circuito aperto μH ±20%	Corrente massima Adc	DCR max (Ω)
--------------------------------------	----------------------	-------------

Series		
1,69	3,25	0,019
3,01	2,75	0,024
4,70	2,30	0,028
9,21	2,25	0,038
18,80	1,50	0,084
31,77	1,30	0,108
42,30	1,25	0,125
60,91	0,85	0,236
82,91	0,65	0,426
99,45	0,50	0,466
127,09	0,70	0,420
204,73	0,46	0,839
271,47	0,39	1,214
397,81	0,32	1,828
589,57	0,22	2,241
794,30	0,20	3,184
1203,2	0,19	4,929

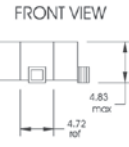
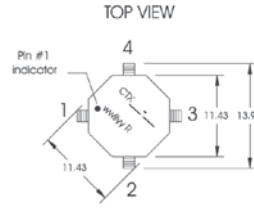
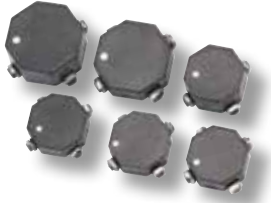
Series		
2,18	2,95	0,024
3,40	2,70	0,029
4,90	2,50	0,033
8,70	1,95	0,055
19,58	1,25	0,128
30,60	1,15	0,158
39,30	1,05	0,179
59,98	0,80	0,339
78,34	0,75	0,387
99,14	0,70	0,436
130,70	0,65	0,503
196,38	0,41	1,221
275,40	0,38	1,445
396,58	0,31	2,162
592,42	0,28	2,660
806,34	0,23	3,804
1201,7	0,21	4,703

Series		
1,14	5,47	0,0132
2,70	4,68	0,018
5,06	4,11	0,0233
7,90	3,37	0,035
20,22	2,17	0,084
31,60	1,75	0,129
45,50	1,45	0,188
61,94	1,35	0,218
80,90	1,12	0,313
102,38	0,94	0,443
139,4	0,78	0,649
197,5	0,64	0,961
265,8	0,54	1,367
409,5	0,38	2,778
611,8	0,34	3,366
790	0,32	3,800
1215	0,29	4,697



# OCTA PAC

Octa Pac | Octa Pac

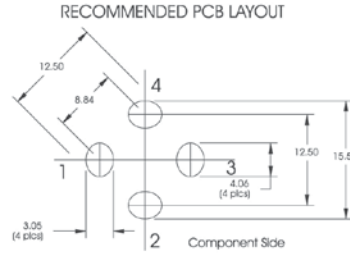


## SERIE CTX3-3P-3A CTX3-3P-3A Series | Série CTX3-3P-3A

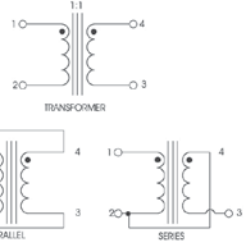
**Dimensioni**  
13,97x11,43x4,83 mm  
**Induttanza**  
0,368μH ~ 1204,22μH  
**Corrente in parallelo**  
0,40A ~ 11,4A  
**Corrente in serie**  
0,20A ~ 5,72A  
**Temperatura di esercizio**  
-40°C ~ +130°C

**Dimensions**  
13,97x11,43x4,83 mm  
**Inductance**  
0,368μH ~ 1204,22μH  
**Current Parallel**  
0,40A ~ 11,4A  
**Current Series**  
0,20A ~ 5,72A  
**Operating Temperature**  
-40°C ~ +130°C

**Dimensions**  
13,97x11,43x4,83 mm  
**Inductance**  
0,368μH ~ 1204,22μH  
**Courant en parallèle**  
0,40A ~ 11,4A  
**Courant en série**  
0,20A ~ 5,72A  
**Température de travail**  
-40°C ~ +130°C



### SCHEMATIC



Code	Induttanza a circuito aperto μH ±20%	Corrente massima Adc	DCR max (Ω)
Code	Open Circuit Inductance μH ±20%	Full Load Current Adc	DCR max (Ω)
Code	Inductance à circuit ouvert μH ±20%	Courant max. Adc	DCR max (Ω)
<b>OCTA PAC</b>			
<b>Parallelo</b>			
ZICTX0.47-3-R	0,38	6,00	0,005
ZICTX0.68-3-R	0,60	5,00	0,006
ZICTX1-3-R	0,86	4,80	0,007
ZICTX2-3-R	1,94	4,70	0,010
ZICTX5-3-R	4,70	3,00	0,019
ZICTX8-3-R	7,78	2,80	0,025
ZICTX10-3-R	9,60	2,70	0,028
ZICTX15-3-R	15,00	2,00	0,043
ZICTX20-3-R	20,18	1,50	0,078
ZICTX25-3-R	24,58	0,98	0,086
ZICTX33-3-R	32,86	0,96	0,083
ZICTX50-3-R	50,78	0,94	0,239
ZICTX68-3-R	67,42	0,80	0,277
ZICTX100-3-R	101,40	0,70	0,345
ZICTX150-3-R	149,78	0,38	0,430
ZICTX200-3-R	198,74	0,39	0,619
ZICTX300-3-R	301,06	0,40	0,951
<b>OCTA PAC PLUS</b>			
<b>Parallelo</b>			
ZICTX0.47-3P-R	0,46	6,20	0,006
ZICTX0.68-3P-R	0,67	5,70	0,007
ZICTX1-3P-R	0,91	5,40	0,008
ZICTX2-3P-R	1,85	4,60	0,011
ZICTX5-3P-R	4,74	3,20	0,022
ZICTX8-3P-R	8,16	2,80	0,030
ZICTX10-3P-R	9,79	2,70	0,033
ZICTX15-3P-R	14,50	2,20	0,050
ZICTX20-3P-R	20,15	1,50	0,111
ZICTX25-3P-R	25,33	1,40	0,125
ZICTX33-3P-R	32,63	1,30	0,146
ZICTX50-3P-R	50,02	0,92	0,277
ZICTX68-3P-R	68,84	0,84	0,328
ZICTX100-3P-R	101,31	0,68	0,501
ZICTX150-3P-R	149,85	0,64	0,621
ZICTX200-3P-R	200,10	0,60	0,731
ZICTX300-3P-R	289,39	0,50	0,926
<b>ECONOPAC</b>			
<b>Parallelo</b>			
ZICTX0.33-3A-R	0,368	11,40	0,970
ZICTX0.68-3A-R	0,688	9,30	1,290
ZICTX1-3A-R	1,08	8,38	1,610
ZICTX2-3A-R	2,11	7,26	2,260
ZICTX5-3A-R	5,20	5,24	3,540
ZICTX8-3A-R	8,43	4,23	4,510
ZICTX10-3A-R	9,68	3,64	4,830
ZICTX15-3A-R	15,52	3,25	6,120
ZICTX20-3A-R	20,81	2,43	7,090
ZICTX25-3A-R	24,77	2,34	7,730
ZICTX33-3A-R	33,71	1,93	9,020
ZICTX50-3A-R	49,71	1,56	11,000
ZICTX68-3A-R	68,80	1,28	12,900
ZICTX100-3A-R	99,07	1,05	15,500
ZICTX150-3A-R	149,7	0,86	19,000
ZICTX200-3A-R	198,8	0,71	21,900
ZICTX300-3A-R	296,2	0,56	26,700

Induttanza a circuito aperto μH ±20%	Corrente massima Adc	DCR max (Ω)
Open Circuit Inductance μH ±20%	Full Load Current Adc	DCR max (Ω)
Inductance à circuit ouvert μH ±20%	Courant max. Adc	DCR max (Ω)
<b>Series</b>		
1,54	3,00	0,0200
2,40	2,50	0,0240
3,46	2,40	0,0280
7,78	2,35	0,0400
18,82	1,50	0,0770
31,10	1,40	0,0990
38,40	1,35	0,1110
60,00	1,00	0,1720
80,74	0,75	0,3120
98,30	0,49	0,3460
131,42	0,48	0,3310
203,14	0,47	0,9560
269,66	0,40	1,1090
405,60	0,35	1,3810
599,14	0,19	1,7180
794,98	0,20	2,4750
1204,22	0,20	3,0830
<b>Series</b>		
1,85	3,10	0,0250
2,66	2,85	0,0280
3,63	2,70	0,0320
7,40	2,30	0,0450
18,94	1,60	0,0900
32,63	1,40	0,1190
39,15	1,35	0,1310
58,02	1,10	0,1980
80,59	0,75	0,4430
101,31	0,70	0,4990
130,54	0,65	0,5710
200,10	0,46	1,1080
275,35	0,42	1,3120
405,22	0,34	2,0050
599,40	0,32	2,4830
800,38	0,30	2,9250
1193,55	0,25	3,7020
<b>Series</b>		
1,47	5,72	0,0128
2,75	4,64	0,0194
4,20	4,19	0,0238
8,43	3,63	0,0317
20,81	2,62	0,0610
33,77	2,12	0,0930
38,70	1,82	0,1260
62,09	1,63	0,1580
83,25	1,22	0,2820
99,07	1,17	0,3060
134,80	0,96	0,4490
198,80	0,78	0,6860
275,20	0,64	1,0130
396,30	0,53	1,5140
598,70	0,43	2,2830
795,30	0,35	3,3150
1185	0,28	5,2360



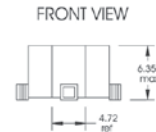
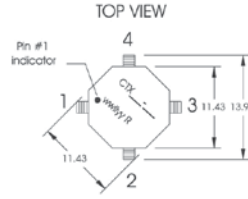
800 pz  
800 pcs  
800 pces



60 giorni  
60 days  
60 jours

# OCTA PAC

Octa Pac | Octa Pac



## SERIE CTX4-4P-4A

CTX4-4P-4A Series | Série CTX4-4P-4A

**Dimensioni**  
13,97x11,43x6,35 mm

**Induttanza**  
0,313µH ~ 1211µH

**Corrente in parallelo**  
0,54A ~ 12,2A

**Corrente in serie**  
0,27A ~ 6,09A

**Temperatura di esercizio**  
-40°C ~ +130°C

**Dimensions**  
13,97x11,43x6,35 mm

**Inductance**  
0,313µH ~ 1211µH

**Current Parallelo**  
0,54A ~ 12,2A

**Current Series**  
0,27A ~ 6,09A

**Operating Temperature**  
-40°C ~ +130°C

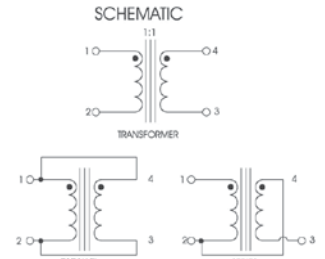
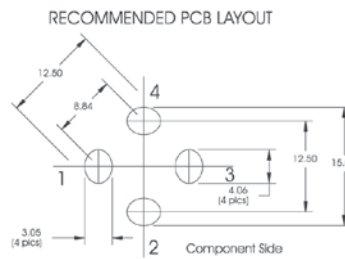
**Dimensions**  
13,97x11,43x6,35 mm

**Inductance**  
0,313µH ~ 1211µH

**Courant en parallèle**  
0,54A ~ 12,2A

**Courant en série**  
0,27A ~ 6,09A

**Température de travail**  
-40°C ~ +85°C



Code	Induttanza a circuito aperto µH ±20%	Corrente massima Adc	DCR max (Ω)
Code	Open Circuit Inductance µH ±20%	Full Load Current Adc	DCR max (Ω)
Code	Inductance à circuit ouvert µH ±20%	Courant max. Adc	DCR max (Ω)
<b>OCTA PAC</b>			
<b>Parallelo</b>			
ZICTX0.47-4-R	0,44	7,00	0,0040
ZICTX0.68-4-R	0,78	6,00	0,0050
ZICTX1-4-R	1,23	5,00	0,0060
ZICTX2-4-R	1,76	4,90	0,0070
ZICTX5-4-R	4,90	4,40	0,0140
ZICTX8-4-R	8,28	3,50	0,0180
ZICTX10-4-R	9,60	3,40	0,0190
ZICTX15-4-R	14,16	3,00	0,0240
ZICTX20-4-R	19,60	2,10	0,0550
ZICTX25-4-R	25,92	2,00	0,0630
ZICTX33-4-R	33,12	1,80	0,0720
ZICTX50-4-R	50,18	1,50	0,1110
ZICTX68-4-R	67,08	1,20	0,1570
ZICTX100-4-R	99,23	0,92	0,3020
ZICTX150-4-R	148,23	0,82	0,3720
ZICTX200-4-R	200,70	0,64	0,5450
ZICTX300-4-R	298,12	0,62	0,6720
<b>OCTA PAC PLUS</b>			
<b>Parallelo</b>			
ZICTX0.47-4P-R	0,49	7,90	0,0050
ZICTX0.68-4P-R	0,76	7,20	0,0060
ZICTX1-4P-R	1,10	5,90	0,0080
ZICTX2-4P-R	1,95	4,60	0,0140
ZICTX5-4P-R	5,15	3,30	0,0270
ZICTX8-4P-R	7,81	3,00	0,0330
ZICTX10-4P-R	9,88	2,50	0,0470
ZICTX15-4P-R	14,76	2,30	0,0570
ZICTX20-4P-R	20,62	1,90	0,0840
ZICTX25-4P-R	25,65	1,60	0,1150
ZICTX33-4P-R	33,21	1,30	0,1660
ZICTX50-4P-R	48,80	1,20	0,2010
ZICTX68-4P-R	67,37	1,10	0,2380
ZICTX100-4P-R	99,09	0,72	0,5650
ZICTX150-4P-R	149,45	0,64	0,6960
ZICTX200-4P-R	200,11	0,60	0,8100
ZICTX300-4P-R	298,93	0,54	1,0030
<b>ECONOPAC</b>			
<b>Parallelo</b>			
ZICTX0.33-4A-R	0,313	12,20	0,0030
ZICTX0.68-4A-R	0,744	10,60	0,0040
ZICTX1-4A-R	1,390	9,23	0,0052
ZICTX2-4A-R	2,180	8,38	0,0063
ZICTX5-4A-R	4,260	7,21	0,0085
ZICTX8-4A-R	8,700	5,49	0,0150
ZICTX10-4A-R	10,53	4,67	0,0200
ZICTX15-4A-R	14,70	3,87	0,0290
ZICTX20-4A-R	19,58	3,62	0,0340
ZICTX25-4A-R	25,14	3,02	0,0480
ZICTX33-4A-R	34,80	2,49	0,0710
ZICTX50-4A-R	50,11	2,05	0,1040
ZICTX68-4A-R	68,21	1,70	0,1530
ZICTX100-4A-R	100,57	1,37	0,2350
ZICTX150-4A-R	153,50	1,10	0,3650
ZICTX200-4A-R	200,40	0,92	0,5210
ZICTX300-4A-R	302,80	0,75	0,7870

Induttanza a circuito aperto µH ±20%	Corrente massima Adc	DCR max (Ω)
Open Circuit Inductance µH ±20%	Full Load Current Adc	DCR max (Ω)
Inductance à circuit ouvert µH ±20%	Courant max. Adc	DCR max (Ω)
<b>Series</b>		
1,76	3,50	0,0160
3,14	3,00	0,0200
4,90	2,50	0,0240
7,06	2,45	0,0280
19,60	2,20	0,0560
33,12	1,75	0,0720
38,42	1,70	0,0780
56,64	1,50	0,0960
78,40	1,05	0,2200
103,68	1,00	0,2530
132,50	0,90	0,2870
200,70	0,75	0,4430
268,32	0,60	0,6300
396,90	0,46	1,2100
592,90	0,41	1,4880
802,82	0,32	2,1800
1192,46	0,31	2,6870
<b>Series</b>		
1,95	3,95	0,0190
3,05	3,60	0,0230
4,39	2,95	0,0330
7,81	2,30	0,0550
20,62	1,65	0,1070
31,23	1,50	0,1310
39,53	1,25	0,1870
59,05	1,15	0,2280
82,47	0,95	0,3370
102,60	0,80	0,4610
132,86	0,65	0,6620
195,20	0,60	0,8050
269,50	0,55	0,9520
396,38	0,36	2,2590
597,80	0,32	2,7840
800,44	0,30	3,2400
1195,72	0,27	4,0110
<b>Series</b>		
1,25	6,09	0,0190
2,98	5,28	0,0158
5,57	4,62	0,0207
8,70	4,19	0,0251
17,05	3,61	0,0339
34,80	2,74	0,0590
42,11	2,33	0,0810
58,81	1,94	0,1170
78,30	1,81	0,1350
100,51	1,51	0,1930
139,20	1,25	0,2830
200,40	1,03	0,4180
272,80	0,85	0,6120
402,30	0,69	0,9390
613,90	0,55	1,4620
801,80	0,46	2,0850
1211,00	0,37	3,1480

