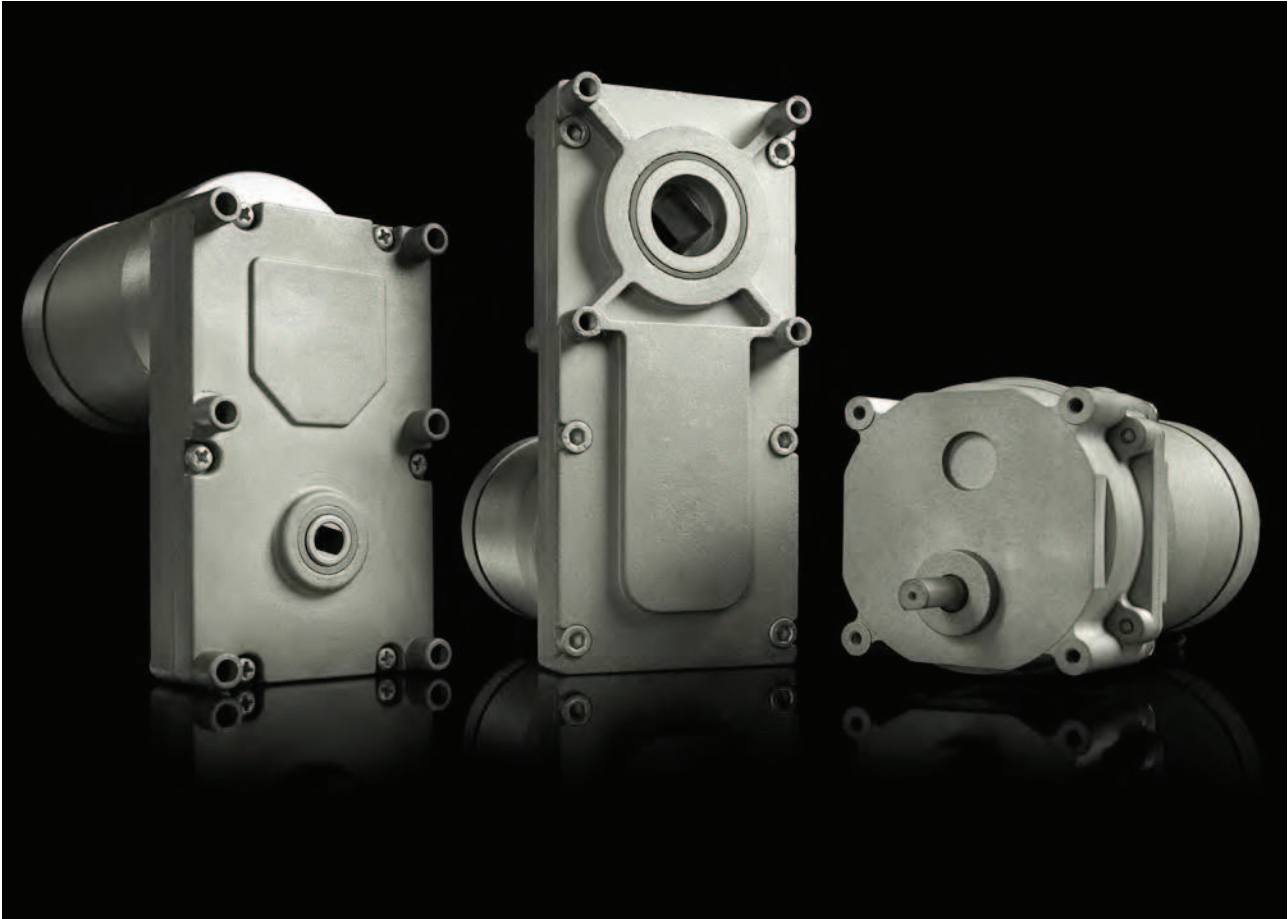


FLACHGETRIEBE-MOTOREN

flat geared motors



KOMPAKTE BAUFORM - HOHE BELASTBARKEIT

Compact design - great durability

Unsere drei Flachgetriebe-Baureihen erfüllen sehr unterschiedliche Anforderungen. Das kleinste Getriebe A ist komplett kugellagert und eignet sich für anspruchsvolle Anwendungen. Beim Getriebe B handelt es sich um ein einfaches Low-Cost-Getriebe für größere Bedarfe. Vorteilhaft ist die Möglichkeit zu hohen Übersetzungen. Je nach Anforderung ist eine anpassbare Voll- oder Hohlwelle möglich. Das stärkste Getriebe C hat eine kugellagerte Hohlwelle und ist mit optionaler Freistellung ausgestattet. Bei Bedarf ist eine Vollwelle lieferbar.

Our three flat-gear series meet a great variety of requirements. The smallest, gear A, is fully fitted with ball bearings and is suitable for the most demanding applications, whereas gear B is a simple, low-cost gear for higher-volume demands. The possibility of high gear ratios is advantageous. Depending on your needs, adjustable solid and hollow shafts are available. Gear C, the strongest variant, has a hollow shaft with ball bearings and can be fitted with an optional release mechanism. On request, it is also available with a solid shaft.

VORTEILE

benefits

- flache Bauform
flat design
- hoher Wirkungsgrad
high efficiency

EIGENSCHAFTEN

characteristics

- robust
sturdy
- wartungsfrei
maintenance free

OPTIONEN

options

- Sonder- und Hohlwellen
special and hollow shafts
- Low-Noise-Ausführungen
low-noise versions
- Sonderschmierungen
special lubrications

Allgemeine Angaben <i>general datas</i>	
Gehäuse <i>housing</i>	Aluminium-bzw Zink-Druckguss <i>aluminium or zinc die-cast</i>
Wellenlagerung <i>shaft bearings</i>	A, C: Kugellager <i>A, C: ball bearings</i>
	B: Sinterlager <i>B: sinter bearings</i>
Zahnräder <i>gear wheels</i>	Gehärteter Stahl mit hoher Belastbarkeit <i>hardened heavy duty steel</i>
Schmierung <i>lubrication</i>	Lebensdauerfettung <i>lifetime lubrication</i>
Schutzart <i>protection class</i>	IP40 (optional IP55) <i>IP40 (optionally IP 55)</i>
Einbaulagen <i>assembly position</i>	beliebig <i>any</i>
Grenzdaten <i>limit datas</i>	
Umgebungstemperaturen <i>ambient temperatures</i>	-10 °C - +40 °C
Max. Radial-/Axiallast <i>max. radial/axial load</i>	
Type A	60 N / 50 N
Type B	120 N / 30 N
Type C	320 N / 100 N

ABMESSUNGEN MOTOREN MIT FLACHGETRIEBE A
dimensions motors with flat gearbox A

Getriebemotor <i>geared motor</i>	Litzenausführung <i>lead wire type</i>		Klemmkastenausführung <i>terminal box type</i>	
	Länge in mm <i>length in mm</i>	Gewicht in kg <i>weight in kg</i>	Länge in mm <i>length in mm</i>	Gewicht in kg <i>weight in kg</i>
RO ... 34 / 36	96	1,00	140	1,10
RO ... 44 / 46	108	1,20	152	1,30
RO ... 64 / 66	126	1,45	170	1,55
RO ... 84 / 86	151	1,85	195	1,95

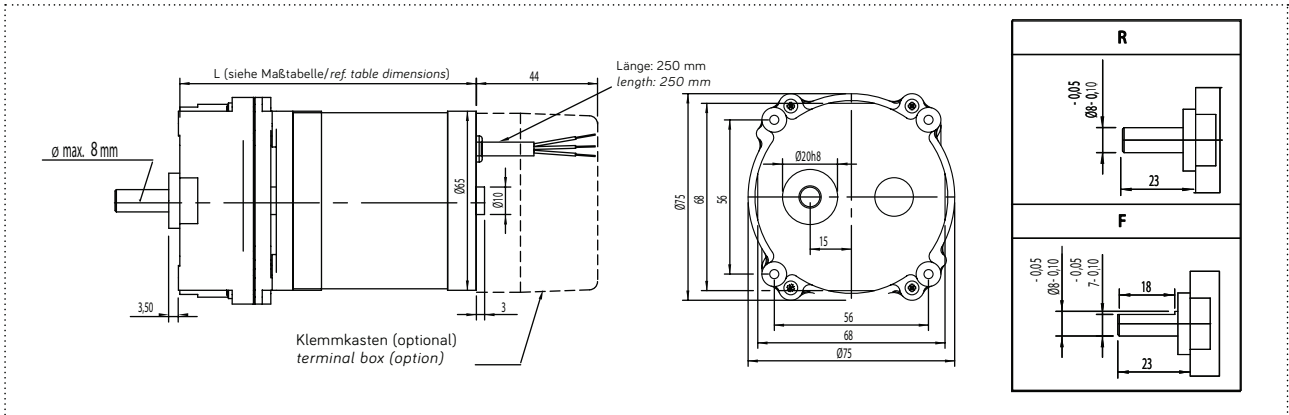
ABMESSUNGEN MOTOREN MIT FLACHGETRIEBE B
dimensions motors with flat gearbox B

Getriebemotor <i>geared motor</i>	Litzenausführung <i>lead wire type</i>		Klemmkastenausführung <i>terminal box type</i>	
	Länge in mm <i>length in mm</i>	Gewicht in kg <i>weight in kg</i>	Länge in mm <i>length in mm</i>	Gewicht in kg <i>weight in kg</i>
RO ... 34 / 36	97	1,50	141	1,60
RO ... 44 / 46	109	1,70	153	1,80
RO ... 64 / 66	127	1,95	171	2,05
RO ... 84 / 86	152	2,35	196	2,45

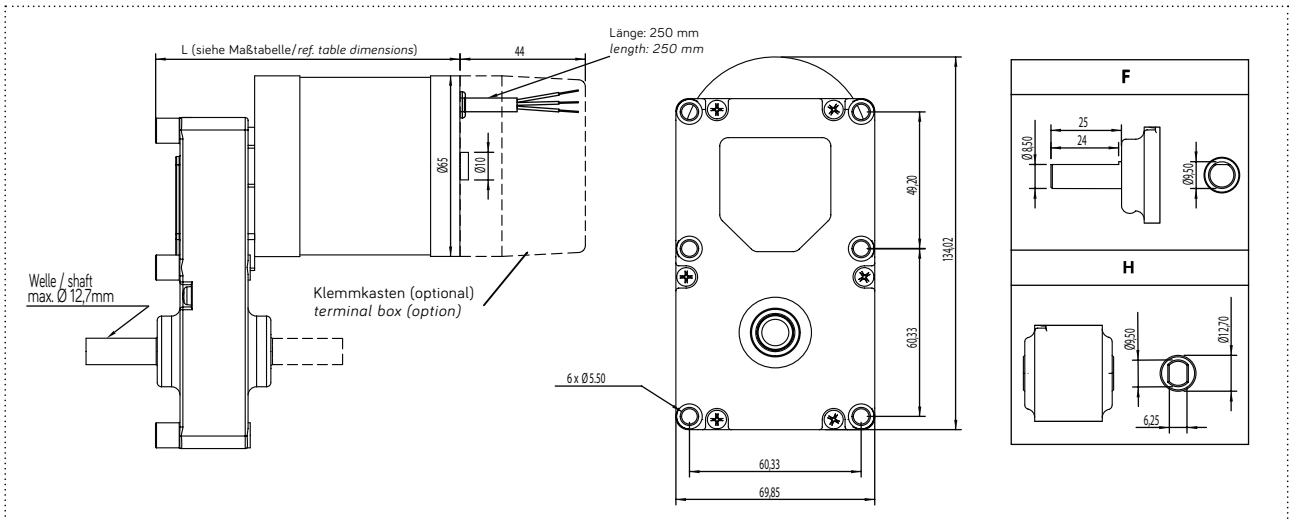
ABMESSUNGEN MOTOREN MIT FLACHGETRIEBE C
dimensions motors with flat gearbox C

Getriebemotor <i>geared motor</i>	Litzenausführung <i>lead wire type</i>		Klemmkastenausführung <i>terminal box type</i>	
	Länge in mm <i>length in mm</i>	Gewicht in kg <i>weight in kg</i>	Länge in mm <i>length in mm</i>	Gewicht in kg <i>weight in kg</i>
RO ... 34 / 36	101	2,00	145	2,10
RO ... 44 / 46	113	2,20	157	2,30
RO ... 64 / 66	131	2,45	175	2,55
RO ... 84 / 86	156	2,85	200	2,95

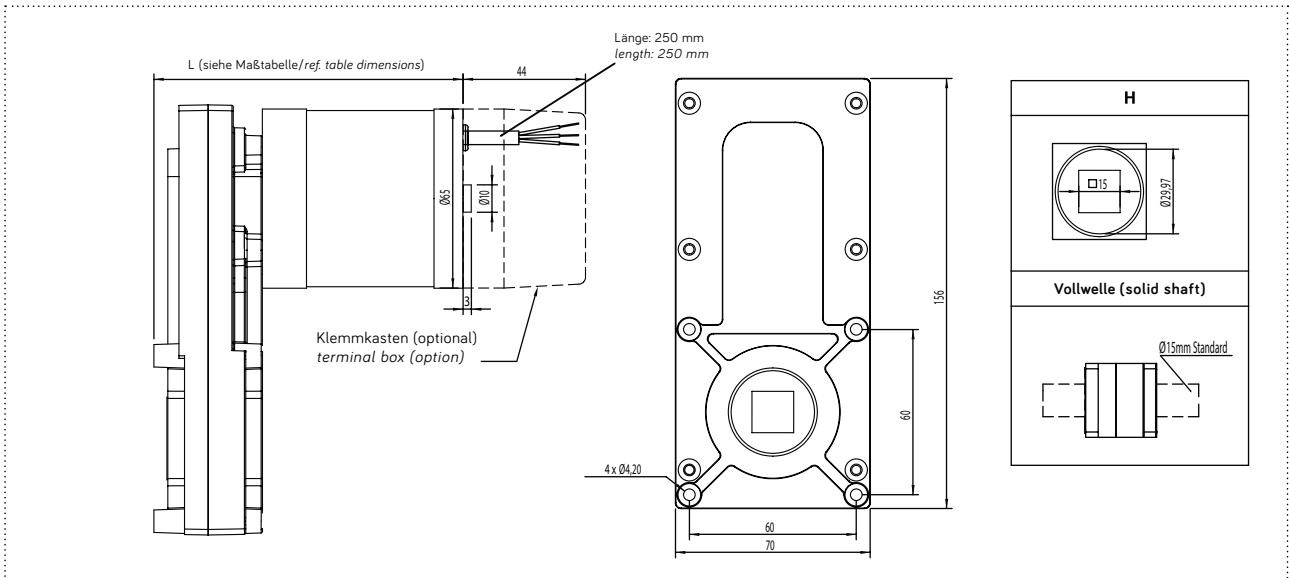
MASSBILD MOTOREN MIT FLACHGETRIEBE A
scale drawing motors with flat gearbox A



MASSBILD MOTOREN MIT FLACHGETRIEBE B
scale drawing motors with flat gearbox B



MASSBILD MOTOREN MIT FLACHGETRIEBE C
scale drawing motors with flat gearbox C



DATEN FLACHGETRIEBE-MOTOREN ROBASE (6-POLIG, 1~230 V, 50 HZ)
datas flat geared motors ROBASE (6 poles, 1~230 V, 50 Hz)

Übersetzungs- Ratio	zulässiges Drehmoment (Spitze) <i>permitted torque (peak)</i>			Drehzahl <i>speed</i>	Drehmoment der Motortypen <i>torque of motor types</i>			
	Type A Nm	Type B Nm	Type C Nm		36 Nm	46 Nm	66 Nm	86 Nm
i				1/min				
3-stufig $\eta = 73\%$ 3 stages $\eta = 73\%$								
30	10 (15)	-	-	33,3	1,64	2,41	3,29	4,60
47	-	-	27 (40)	21,3	2,57	3,77	5,15	7,21
50	10 (15)	-	-	20,0	2,74	4,02	5,48	7,67
75	10 (15)	-	27 (40)	13,3	4,11	6,02	8,21	11,50
100	10 (15)	-	-	10,0	5,48	8,03	10,95	15,33*
4-stufig $\eta = 66\%$ 4 stages $\eta = 66\%$								
117	-	-	27 (40)	8,5	5,79	8,49	11,58	16,22
125	10 (15)	-	-	8,0	6,19	9,08	12,38	-
150	10 (15)	20 (30)	27 (40)	6,7	7,43	10,89	14,85	20,79
187	-	-	27 (40)	5,3	9,26	13,58	18,51	25,92
250	10 (15)	20 (30)	-	4,0	12,38	-	-	-
288	-	-	27 (40)	3,5	14,26	20,91	28,51	39,92
300	10 (15)	-	-	3,3	14,85	-	-	-
375	10 (15)	-	27 (40)	2,7	18,56	27,23	37,13	-
5-stufig $\eta = 59\%$ 5 stages $\eta = 59\%$								
513	-	20 (30)	-	1,9	22,70	33,29	-	-
853	-	20 (30)	-	1,2	37,75	-	-	-
1586	-	20 (30)	-	0,6	70,18	-	-	-

Bei Überschreiten des zulässigen Drehmoments kann das Getriebe beschädigt werden. Drehstromausführungen bieten ca. 10-30 % mehr Drehmoment. Die Übersetzungen sind gerundet (+/-3 % Toleranz). Exceeding the maximum permissible torque may lead to gear damage. Three-phase variants offer 10 to 30 % more torque. The gear ratio figures have been rounded (+/-3 % tolerance).

DATEN FLACHGETRIEBE-MOTOREN ROBASE (4-POLIG, 1~230 V, 50 HZ)
datas flat geared motors ROBASE (4 poles, 1~230 V, 50 Hz)

Übersetzung ratio	zulässiges Drehmoment (Spitze) permitted torque (peak)			Drehzahl speed	Drehmoment der Motortypen torque of motor types			
	Type A Nm	Type B Nm	Type C Nm		34 Nm	44 Nm	64 Nm	84 Nm
3-stufig $\eta = 73\%$ 3 stages $\eta = 73\%$								
30	10 (15)	-	-	50,0	1,31	1,97	2,63	3,94
47	-	-	27 (40)	31,9	2,06	3,09	4,12	6,18
50	10 (15)	-	-	30,0	2,19	3,29	4,38	6,57
75	10 (15)	-	27 (40)	20,0	3,29	4,93	6,57	9,86
100	10 (15)	-	-	15,0	4,38	6,57	8,76	13,14
4-stufig $\eta = 66\%$ 4 stages $\eta = 66\%$								
117	-	-	27 (40)	12,8	4,63	6,95	9,27	13,90
125	10 (15)	-	-	12,0	4,95	7,43	9,90	14,85
150	10 (15)	20 (30)	27 (40)	10,0	5,94	8,91	11,88	17,82
187	-	-	27 (40)	8,0	7,41	11,11	14,81	22,22
250	10 (15)	20 (30)	-	6,0	9,90	14,85	-	-
288	-	-	27 (40)	5,2	11,40	17,11	22,81	34,21
300	10 (15)	-	-	5,0	11,88	-	-	-
375	10 (15)	-	27 (40)	4,0	14,85	22,28	29,70	-
5-stufig $\eta = 59\%$ 5 stages $\eta = 59\%$								
513	-	20 (30)	-	2,9	18,16	27,24	-	-
853	-	20 (30)	-	1,8	30,20	-	-	-
1586	-	20 (30)	-	0,9	56,14	-	-	-

Bei Überschreiten des zulässigen Drehmoments kann das Getriebe beschädigt werden. Drehstromausführungen bieten ca. 10-30 % mehr Drehmoment. Die Übersetzungen sind gerundet (+/-3 % Toleranz). Exceeding the maximum permissible torque may lead to gear damage. Three-phase variants offer 10 to 30 % more torque. The gear ratio figures have been rounded (+/-3 % tolerance).

DATEN FLACHGETRIEBE-MOTOREN ROSYNC (4-POLIG, 50 HZ)
datas flat geared motors ROSYNC (4 poles, 50 Hz)

Übersetzung ratio	zulässiges Drehmoment (Spitze) permitted torque (peak)			Drehzahl speed	Drehmoment 1~ Motortypen torque 1~ motor types		Drehmoment 3~ Motortypen torque 3~ motor types	
	Type A Nm	Type B Nm	Type C Nm		44 Nm	84 Nm	44 Nm	84 Nm
i				1/min				
3-stufig $\eta = 73\%$ 3 stages $\eta = 73\%$								
30	10 (15)	-	-	50,0	2,85	5,04	7,01	11,83
47	-	-	27 (40)	31,9	4,46	7,89	10,98	18,53
50	10 (15)	-	-	30,0	4,75	8,40	11,68	-
75	10 (15)	-	27 (40)	20,0	7,12	12,59	17,52	29,57
100	10 (15)	-	-	15,0	9,49	16,79	-	-
4-stufig $\eta = 66\%$ 4 stages $\eta = 66\%$								
117	-	-	27 (40)	12,8	10,04	17,76	24,71	-
125	10 (15)	-	-	12,0	10,73	-	-	-
150	10 (15)	20 (30)	27 (40)	10,0	12,87	22,77	31,68	-
187	-	-	27 (40)	8,0	16,04	28,39	39,49	-
250	10 (15)	20 (30)	-	6,0	-	-	-	-
288	-	-	27 (40)	5,2	24,71	-	-	-
300	10 (15)	-	-	-	-	-	-	-
375	10 (15)	-	27 (40)	4,0	32,18	-	-	-
5-stufig $\eta = 59\%$ 5 stages $\eta = 59\%$								
513	-	20 (30)	-	-	-	-	-	-
853	-	20 (30)	-	-	-	-	-	-
1586	-	20 (30)	-	-	-	-	-	-

Bei Überschreiten des zulässigen Drehmoments kann das Getriebe beschädigt werden. Die Übersetzungen sind gerundet (+/-3 % Toleranz).
 Exceeding the maximum permissible torque may lead to gear damage. The gear ratio figures have been rounded (+/-3 % tolerance).

DATEN FLACHGETRIEBE-MOTOREN ROSLYDE (4-POLIG, 50 HZ)
datas flat geared motors ROSLYDE (4 poles, 50 Hz)

Übersetzung ratio	zulässiges Drehmoment (Spitze) permitted torque (peak)			Drehzahl speed	Drehmoment 1~ Motortypen torque 1~ motor types		Drehmoment 3~ Motortypen torque 3~ motor types	
	Type A Nm	Type B Nm	Type C Nm		44 Nm	84 Nm	44 Nm	84 Nm
i				1/min				
3-stufig $\eta = 73\%$ 3 stages $\eta = 73\%$								
30	10 (15)	-	-	50,0	1,53	3,07	2,85	5,69
47	-	-	27 (40)	31,9	2,40	4,80	4,46	8,92
50	10 (15)	-	-	30,0	2,56	5,11	4,75	9,49
75	10 (15)	-	27 (40)	20,0	3,83	7,67	7,12	14,24
100	10 (15)	-	-	15,0	5,11	10,22	9,49	18,98
4-stufig $\eta = 66\%$ 4 stages $\eta = 66\%$								
117	-	-	27 (40)	12,8	5,41	10,81	10,04	20,08
125	10 (15)	-	-	12,0	5,78	11,55	10,73	-
150	10 (15)	20 (30)	27 (40)	10,0	6,93	13,86	12,87	25,74
187	-	-	27 (40)	8,0	8,64	17,28	16,04	32,09
250	10 (15)	20 (30)	-	6,0	11,55	-	-	-
288	-	-	27 (40)	5,2	13,31	26,61	24,71	-
300	10 (15)	-	-	-	-	-	-	-
375	10 (15)	-	27 (40)	4,0	17,33	34,65	32,18	-
5-stufig $\eta = 59\%$ 5 stages $\eta = 59\%$								
513	-	20 (30)	-	2,9	21,19	-	-	-
853	-	20 (30)	-	1,8	35,23	-	-	-
1586	-	20 (30)	-	0,9	65,50	-	-	-

Bei Überschreiten des zulässigen Drehmoments kann das Getriebe beschädigt werden. Die Übersetzungen sind gerundet (+/-3 % Toleranz).
 Exceeding the maximum permissible torque may lead to gear damage. The gear ratio figures have been rounded (+/-3 % tolerance).